

GUÍA AUDIOVISUAL TUCARMARKET

versión FEB 2021

Derechos registrados y reservados sobre la marca tucarmarket ocasion y sobre el contenido de este documento. No se puede reproducir ni distribuir

INTRODUCCIÓN

Las fotos son uno de los drivers principales por el que un cliente se interesa en un marketplace (además de precio y posición). Cuanto mejor sean las fotos, más posibilidades hay de que se interesen más clientes por nuestros coches y, por lo tanto, de que vendamos más. En tuCarMarket se exigirán fotos que cumplan los estándares aquí mostrados o serán desactivadas por administrador.

La foto no es una carga de trabajo sino un medio para vender más y más rápido.

Las fotos tienen que despertar en el cliente el interés en los coches que publicamos. Además, tienen que transmitir la imagen de marca que queremos: Calidad, Confianza, seguridad...

PRECIOS

Los precios deben estar redondeados en 5 y cargarse al contado. Se aplicarán las características de financiación generales, y por tanto el descuento de bonificación general. Se puede ofrecer al cliente otra financiación distinta a la mostrada en la web.

NOMENCLATURA DE LAS FOTOS

Las imágenes que se añaden a la ficha del vehículo (en la pestaña de “Adjunto”) tienen que seguir la siguiente nomenclatura:

- "matrícula"_01 --> (cuarto delantero)
- "matrícula"_02 --> (cuarto trasero)
- "matrícula"_03 --> (llanta)
- "matrícula"_04 --> (interior 1)
- "matrícula"_05 --> (interior 2)
- "matrícula"_06 --> (interior 3)
- ...

El orden de las fotos también es obligatorio.

El orden del nombre _01,_02,_03..... determinará el orden en el que salen las imágenes en la web. Por eso los números en el nombre de las fotos deben seguir el orden descrito.

Las fotos adicionales a las obligatorias, se nombran siguiendo el orden correlativo: E"matrícula"_07, E"matrícula"_08,... (ver detalle más adelante) y si se ponen, se ponen con el orden mostrado más adelante.

Son obligatorias 6 fotos para los modelos de volumen, y 11 para los especiales.

CARACTERÍSTICAS DE LAS FOTOS

Con el objetivo de conseguir unas fotos estandarizadas y de calidad, hay que tener en cuenta los siguientes puntos:

- TODAS las fotos deben ser tomadas en photocall de la marca o modificadas con la herramienta de cambio de fondos POLKA, o con un fondo neutro (blanco).
- Todos los vehículos con el **porta placas** correspondiente a la marca.
- Los vehículos tienen que estar perfectamente **limpios** a la hora de tomar las fotos.
- **Publicar un mínimo de 6 fotos por coche para coches “normales”** (coches de volumen).
- **Publicar un mínimo de 12 fotos para coches “especiales”** (coches de precio superior, modelos S, R, GTI, RS, R8,M, ...)
- Evitar **reflejos** de otros vehículos.
- Evitar que se vean o reflejen **elementos de las instalaciones** (Otros coches, extintores, elementos de limpieza...).
- **Las fotos deben hacerse en formato apaisado y con buena calidad de imagen (1200x790 FORMATO jpg). Si no tienen este formato o el nombre requerido, el sistema las saltará en la carga.**
- Luz y calidad buenas (sin reflejos, oscuras, o brillos de focos). Las fotos en campa (modificadas con POLKA) deben ser a cubierto o con día nublado para evitar el brillo solar excesivo.
- Centradas y con margen libre en los lados según como se muestra



ORDEN DE LAS FOTOS y POSICIÓN DE LOS VEHÍCULOS

Fotos obligatorias

FOTO 1

Foto de portada (cuarto delantero izquierdo) "matrícula"_01 (ejemplo: E1234xyz_01)

- Foto frontal del vehículo con el mismo girado 45º y desde posición superior al techo del vehículo
- Parte izquierda completamente visible
- Parte frontal visible
- Ruedas girada para mejor visualización de la llanta
- Luces Diurnas LED encendidas (En caso de no quemar la foto)
- Logo en la parte trasera visible
- Vehículo centrado en la foto
- Espacio libre en la parte derecha, inferior e izquierda.

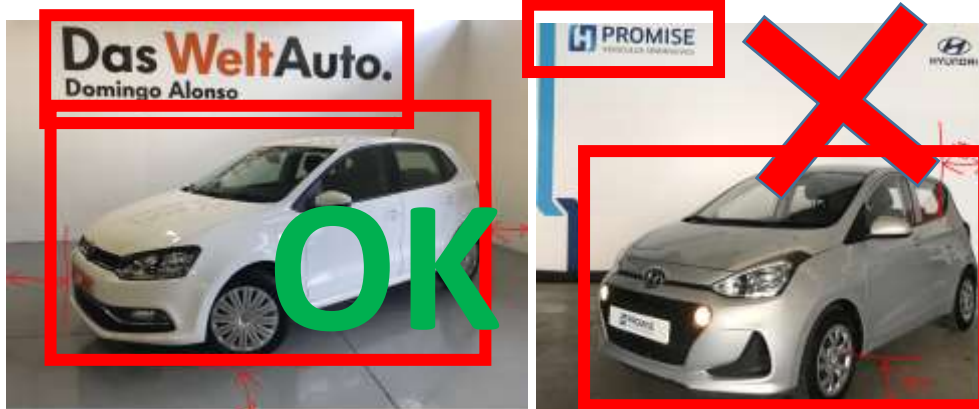


FOTO 2

Foto trasera (cuarto trasero derecho) "matrícula" _02

- Foto frontal del vehículo con el mismo girado 45° y desde posición superior al techo del vehículo
- OJO no es un cuarto trasero IZQUIERDO
- Parte derecha completamente visible
- Parte trasera visible
- Ruedas girada para mejor visualización de la llanta
- Que se vean todos los escapes en caso que tenga en ambos lados.



FOTO 3

Foto de llanta "matrícula" _03

- Foto de una llanta delantera del vehículo
- Se tiene que ver el neumático y la llanta completos
- Tanto neumático como llanta tienen que estar limpios



FOTO 4

Foto de Interior 1 (Consola central) "matrícula"_04

- Volante recto
- Ordenador centrado
- Luces interiores ambiente encendidas. Si tienen color, llamativo.



FOTO 5

Foto de Interior 2 (Asientos delanteros) "matrícula" _05

- Se deben ver todos los asientos
- Se debe ver la superficie completa del asiento + mayoría de reposacabezas
- Asientos no cubiertos
- Enfocar a los asientos, no al salpicadero



FOTO 6

Foto de Interior 3 (Asientos traseros) "matrícula" _06

- Se deben ver todos los asientos
- Se debe ver la superficie completa del asiento + mayoría de reposacabezas
- Asientos no cubiertos



Fotos adicionales

FOTO 7

Foto de Techo panorámico "matrícula"_07

- Techo abierto



FOTO 8

Foto cuadro de mandos "matrícula" _08

- Foto con cuadro de mandos y motor encendidos
- Sin incidencias en el cuadro de mando.



FOTO 9

Foto Volante "matrícula" _09

- Foto con cuadro de mandos y motor encendidos
- Sin incidencias en el cuadro de mando.
- Que se vean las funciones del volante y su acabado.



FOTO 10

Foto Consola central "matrícula" _10

- Foto con contacto puesto y luces encendidas
- Luces ambiente encendidas



FOTO 11

Foto detalle frontal "matrícula" _11

- Luces diurnas delanteras encendidas
- Foto parcial



FOTO 12

Foto detalle trasero "matrícula" _12

- Luces diurnas traseras encendidas
- foto parcial



Adicionalmente a las mostradas, se pueden añadir más fotos que puedan destacar características o detalles del coche siempre que mantengan los estándares de calidad.

Algunos ejemplos pueden ser los siguientes.

